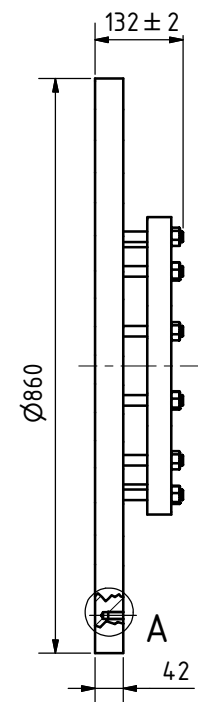
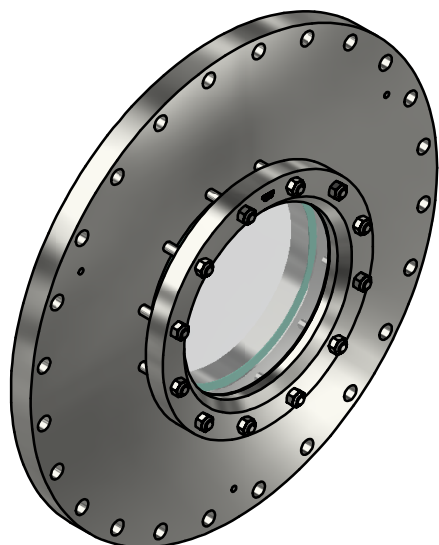
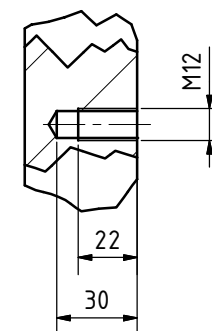


Immer alle 3 Anschlagpunkte nutzen
Always use all 3 lifting points



A (1 : 2)



Weitergabe sowie Vervielfältigung dieser Zeichnung, Verwertung und Mitteilung eines Inhalts sind verboten, soweit nicht ausdrücklich gestattet. Zuwiderhandlungen verpflichten zu Schadensersatz. Alle Rechte für/oder Geschmacksmustereintragung vorbehalten. (Schutzvermerk ISO 16016 beachten)				Maße ohne Toleranzangabe nach DIN ISO 2768-1 mK / Oberflächenangaben nach DIN ISO 1302				<div>Ⓚ</div>	Maßstab Scale 1 : 8	Gewicht Weight 192.9 kg		
Passing on as well as duplication of this drawing, utilization and communication of a content are forbidden, as far as not expressly permitted. Offences obligate to compensation. All rights reserved for/or design registration. (Notice protective note ISO 16016)				Measures without Tolerances according to DIN ISO 2768-1 mK / Surface details according to DIN ISO 1302					Material: Material: gem. Auftrag / acc. to order			
8					Date	Name		Kundenzeichnung customer drawing Typ 325 DN 700 PN 6				
7				Gezeichnet	31.08.2020	Gitz						
6				Kontrolliert	25.02.2022	Travnicek						
5												
4												
3								K-325-700-6				
2	Allg. Überarbeitung		Koslowski	ACI INDUSTRIEARMATUREN Königsplatz 19 52428 Jülich www.aci24.com info@aci24.com			<div>ACI</div> <div>INDUSTRIEARMATUREN</div>				Revision Version 2	1 / 1
1												A3
Status	Changes	Date	Name									